

## Přílohy

### Obsah

Přílohy.....	1
1. MZ celkem – přihlášení, konající, hrubá a čistá neúspěšnost .....	1
2. MZ celkem – přihlášení, konající, hrubá a čistá neúspěšnost .....	2
3. Společná část MZ – přihlášení, konající, hrubá a čistá neúspěšnost.....	3
4. Profilová část MZ – přihlášení, konající, hrubá a čistá neúspěšnost .....	4
5. Výsledky společné části maturitní zkoušky – prvomaturanti .....	5
5.1. Český jazyk a literatura.....	5
5.2. Matematika .....	7
5.3. Anglický jazyk.....	9
5.4. Německý jazyk.....	11

### 1. MZ celkem – přihlášení, konající, hrubá a čistá neúspěšnost

PŘIHLÁŠENÍ K JARNÍMU ZO MATURITNÍ ZKOUŠKY 2017	PŘIHLÁŠENÍ CELKEM	ŘÁDNÝ TERMÍN						OPRAVNÝ/NÁHRADNÍ TERMÍN			
		CELKEM	PRVOMATURANTI			ODLOŽENÝ ŘÁDNÝ TERMÍN	CELKEM	OBĚ ČÁSTI MZ	POUZE SPOLEČNÁ ČÁST	POUZE PROFILOVÁ ČÁST	
			CELKEM	OBĚ ČÁSTI MZ	POUZE SPOLEČNÁ ČÁST						POUZE PROFILOVÁ ČÁST
<b>CELKEM</b>	81178	71892	69677	67551	85	2041	2215	9286	1493	6879	914
GYMNÁZIUM 8LETÉ	7881	7782	7749	7727	22	0	33	99	24	50	25
GYMNÁZIUM 6LETÉ	2058	1990	1980	1917	63	0	10	68	5	55	8
GYMNÁZIUM 4LETÉ	11915	11619	11533	11533	0	0	86	296	74	131	91
LYCEUM	3786	3573	3507	3505	0	2	66	213	50	112	51
SOŠ EKONOMICKÉ	4821	4360	4195	4187	0	8	165	461	93	284	84
SOŠ HOTELOVÉ A PODNIKAT.	6142	5270	5020	4992	0	28	250	872	163	634	75
SOŠ PEDAG. A HUMANITNÍ	7441	6469	6287	4956	0	1331	182	972	136	762	74
SOŠ TECHNICKÉ 1	10700	9593	9184	9087	0	97	409	1107	230	651	226
SOŠ TECHNICKÉ 2	2186	1874	1762	1645	0	117	112	312	40	245	27
SOŠ UMĚLECKÉ	2895	2545	2463	2268	0	195	82	350	74	199	77
SOŠ ZDRAVOTNICKÉ	3390	2850	2772	2654	0	118	78	540	83	439	18
SOŠ ZEMĚDĚLSKÉ	2850	2386	2287	2271	0	16	99	464	55	384	25
SOU TECHNICKÉ	3937	3239	3107	3068	0	39	132	698	98	550	50
SOU OSTATNÍ	2763	2144	2030	1975	0	55	114	619	80	522	17
NÁSTAVBY TECHNICKÉ	1640	1274	1191	1171	0	20	83	366	45	300	21
NÁSTAVBY OSTATNÍ	6773	4924	4610	4595	0	15	314	1849	243	1561	45
<b>CHLAPCI</b>	36660	32495	31246	30839	37	370	1249	4165	702	2939	524
<b>DÍVKY</b>	44518	39397	38431	36712	48	1671	966	5121	791	3940	390
<b>DENNÍ FORMA VZDĚLÁVÁNÍ</b>	74500	66630	64686	64161	85	440	1944	7870	1268	5755	847
<b>OSTATNÍ FORMY VZDĚLÁVÁNÍ</b>	6678	5262	4991	3390	0	1601	271	1416	225	1124	67
<b>HL. M. PRAHA</b>	12254	10995	10659	10202	85	372	336	1259	264	813	182
<b>JIHOČESKÝ</b>	5190	4607	4443	4386	0	57	164	583	82	454	47
<b>JIHOMORAVSKÝ</b>	8629	7774	7549	7419	0	130	225	855	122	654	79
<b>KARLOVARSKÝ</b>	1830	1591	1538	1508	0	30	53	239	49	163	27
<b>KRAJ VYSOČINA</b>	4422	3984	3892	3405	0	487	92	438	70	331	37
<b>KRÁLOVÉHRADECKÝ</b>	4563	4039	3942	3891	0	51	97	524	88	378	58
<b>LIBERECKÝ</b>	2891	2521	2436	2427	0	9	85	370	77	251	42
<b>MORAVSKOSLEZSKÝ</b>	9585	8437	8185	8059	0	126	252	1148	136	920	92
<b>OLOMOUCKÝ</b>	5147	4546	4427	4331	0	96	119	601	92	468	41
<b>PARDUBICKÝ</b>	4015	3565	3448	3405	0	43	117	450	72	338	40
<b>PLZEŇSKÝ</b>	3911	3429	3326	3306	0	20	103	482	85	335	62
<b>STŘEDOČESKÝ</b>	7910	6899	6695	6244	0	451	204	1011	145	782	84
<b>ÚSTECKÝ</b>	6093	5176	4882	4788	0	94	294	917	153	677	87
<b>ZLÍNSKÝ</b>	4738	4329	4255	4180	0	75	74	409	58	315	36

## 2. MZ celkem – přihlášení, konající, hrubá a čistá neúspěšnost

MATURITNÍ ZKOUŠKA CELKEM		POČET PŘIHLÁŠENÝCH						
		2011	2012	2013	2014	2015	2016	2017
JARNÍ ZO	CELKEM	98 762	104 487	99 863	89 793	84 722	81 984	81 175
	PRVOMATURANTI	98 762	93 119	88 926	78 655	73 661	70 111	69 674
	ŘÁDNÝ TERMÍN	98 762	95 862	91 330	81 373	76 335	72 629	71 888
	ODLOŽENÝ ŘÁDNÝ TERMÍN	-	2 743	2 404	2 718	2 674	2 518	2 214
	OPRAVNÝ/NÁHRADNÍ	-	8 625	8 533	8 420	8 387	8 775	9 287
PODZIMNÍ ZO	CELKEM	23 648	26 390	24 128	23 213	23 626	22 061	22 632
	PRVOMATURANTI	23 648	23 601	21 241	20 073	20 083	18 733	19 416
	ŘÁDNÝ TERMÍN	6 059	6 240	6 001	5 516	5 049	4 478	4 321
	ODLOŽENÝ ŘÁDNÝ TERMÍN	-	630	528	618	568	530	484
	OPRAVNÝ/NÁHRADNÍ (prvomaturanti)	17 585	17 990	15 768	15 175	15 599	14 785	15 579
	OPRAVNÝ/NÁHRADNÍ (ostatní)	-	2 159	2 359	2 522	2 975	2 798	2 732
STAV PO PODZIMNÍM ZO	CELKEM	98 818	104 741	100 196	90 191	85 369	82 047	81 803
	PODÍL PRVOMATURANTŮ	98 818	93 179	88 977	78 695	73 685	70 174	69 711
	ŘÁDNÝ TERMÍN	81 233	77 308	75 000	65 558	60 035	57 252	55 737
	ODLOŽENÝ ŘÁDNÝ TERMÍN	-	2 119	1 791	2 038	1 949	1 863	1 605
	OPRAVNÝ/NÁHRADNÍ (prvomaturanti)	17 585	17 990	15 768	15 175	15 599	14 785	15 579
	OPRAVNÝ/NÁHRADNÍ (ostatní)	-	9 443	9 428	9 458	9 735	10 007	10 487

MATURITNÍ ZKOUŠKA CELKEM		POČET KONAJÍCÍCH ZKOUŠKU						
		2011	2012	2013	2014	2015	2016	2017
JARNÍ ZO	CELKEM	88 377	93 739	88 757	78 638	73 756	71 108	71 404
	PRVOMATURANTI	88 377	84 397	79 784	69 909	65 253	62 389	62 368
	ŘÁDNÝ TERMÍN	88 377	85 800	80 998	71 206	66 512	63 546	63 378
	ODLOŽENÝ ŘÁDNÝ TERMÍN	-	1 403	1 214	1 297	1 259	1 157	1 010
	OPRAVNÝ/NÁHRADNÍ	-	7 939	7 759	7 432	7 244	7 562	8 026
PODZIMNÍ ZO	CELKEM	21 077	23 746	21 446	20 471	20 728	19 446	20 160
	PRVOMATURANTI	21 077	21 533	19 176	18 047	18 042	16 918	17 699
	ŘÁDNÝ TERMÍN	3 942	4 275	4 091	3 667	3 228	2 963	2 884
	ODLOŽENÝ ŘÁDNÝ TERMÍN	-	378	314	367	320	300	272
	OPRAVNÝ/NÁHRADNÍ (prvomaturanti)	17 135	17 636	15 399	14 747	15 134	14 255	15 087
	OPRAVNÝ/NÁHRADNÍ (ostatní)	-	1 835	1 956	2 057	2 366	2 228	2 189
STAV PO PODZIMNÍM ZO	CELKEM	92 495	98 215	93 266	82 641	77 594	74 604	74 909
	PODÍL PRVOMATURANTŮ	92 495	88 279	83 659	73 181	68 177	64 994	64 965
	ŘÁDNÝ TERMÍN	75 360	71 804	69 202	59 418	53 914	51 560	50 567
	ODLOŽENÝ ŘÁDNÝ TERMÍN	-	1 163	942	984	871	821	689
	OPRAVNÝ/NÁHRADNÍ (prvomaturanti)	17 135	17 638	15 399	14 747	15 134	14 255	15 087
	OPRAVNÝ/NÁHRADNÍ (ostatní)	-	8 773	8 665	8 476	8 546	8 789	9 255

MATURITNÍ ZKOUŠKA CELKEM		HRUBÁ NEÚSPĚŠNOST (%)							ČISTÁ NEÚSPĚŠNOST (%)						
		2011	2012	2013	2014	2015	2016	2017	2011	2012	2013	2014	2015	2016	2017
JARNÍ ZO	CELKEM	27,8	31,2	31,1	34,5	36,6	36,7	37,2	19,3	23,5	22,5	25,4	27,3	27,8	28,6
	PRVOMATURANTI	27,8	28,4	27,6	30,1	32,1	31,8	32,5	19,3	21,1	19,4	21,5	23,5	23,4	24,6
	ŘÁDNÝ TERMÍN	27,8	29,6	28,9	31,7	33,8	33,5	34,1	19,3	21,5	19,8	22,1	24,1	24,0	25,2
	ODLOŽENÝ ŘÁDNÝ TERMÍN	-	70,8	74,6	77,9	79,8	80,8	82,4	-	45,8	49,9	54,7	58,1	58,3	61,4
	OPRAVNÝ/NÁHRADNÍ	-	49,2	55,1	61,9	61,9	65,2	61,6	-	44,8	50,7	56,8	55,9	59,6	55,6
PODZIMNÍ ZO	CELKEM	47,0	42,0	45,8	48,0	49,7	54,5	47,4	40,7	35,6	39,0	41,1	42,7	48,4	45,4
	PRVOMATURANTI	47,0	39,6	43,4	45,5	46,4	51,4	44,5	40,7	33,9	37,3	39,4	40,4	46,2	43,5
	ŘÁDNÝ TERMÍN	72,3	72,5	72,0	76,6	78,5	80,9	57,7	58,1	60,0	59,2	65,1	66,7	71,2	67,8
	ODLOŽENÝ ŘÁDNÝ TERMÍN	-	78,1	80,3	79,3	82,9	88,9	58,5	-	63,8	67,2	65,7	70,3	80,3	71,0
	OPRAVNÝ/NÁHRADNÍ (prvomaturanti)	38,2	29,6	33,7	35,5	37,4	43,8	41,2	36,6	28,2	32,2	33,7	35,4	41,7	39,3
	OPRAVNÝ/NÁHRADNÍ (ostatní)	-	57,1	59,3	60,8	65,3	68,7	66,3	-	49,5	51,0	51,9	56,4	60,6	58,0
STAV PO PODZIMNÍM ZO	CELKEM	15,3	16,8	18,3	21,5	23,2	25,2	24,3	9,5	11,4	12,3	14,4	15,5	17,7	17,3
	PODÍL PRVOMATURANTŮ	15,3	13,2	14,2	16,3	17,6	18,9	18,2	9,5	8,4	8,8	10,0	11,0	12,5	12,3
	ŘÁDNÝ TERMÍN	10,3	10,5	11,2	13,3	14,1	14,2	13,3	3,3	3,8	3,8	4,5	4,4	4,7	4,5
	ODLOŽENÝ ŘÁDNÝ TERMÍN	-	55,7	60,1	64,5	67,5	70,9	70,8	-	22,9	24,5	27,4	28,5	34,0	31,9
	OPRAVNÝ/NÁHRADNÍ (prvomaturanti)	38,3	29,6	33,7	35,5	37,4	43,8	41,2	36,6	28,2	32,2	33,7	35,4	41,7	39,3
	OPRAVNÝ/NÁHRADNÍ (ostatní)	-	43,9	49,2	55,7	56,6	60,7	57,3	-	39,6	44,8	50,5	50,6	55,3	51,6

### 3. Společná část MZ – přihlášení, konající, hrubá a čistá neúspěšnost

SPOLEČNÁ ČÁST MATURITNÍ ZKOUŠKY		POČET PŘIHLÁŠENÝCH						
		2011	2012	2013	2014	2015	2016	2017
JARNÍ ZO	CELKEM	98 762	104 487	99 863	89 833	84 722	78 618	78 187
	PRVOMATURANTI	98 762	93 119	88 926	78 695	73 661	68 238	67 633
	ŘÁDNÝ TERMÍN	98 215	95 204	90 506	80 156	74 698	70 719	69 814
	ODLOŽENÝ ŘÁDNÝ TERMÍN	-	2 730	2 392	2 706	2 659	2 481	2 181
	OPRAVNÝ/NÁHRADNÍ	-	7 845	7 572	7 464	7 424	7 899	8 373
PODZIMNÍ ZO	CELKEM	23 648	26 390	24 128	23 213	23 626	19 106	19 572
	PRVOMATURANTI	23 648	23 601	21 241	20 073	20 083	16 151	16 774
	ŘÁDNÝ TERMÍN	6 034	6 183	5 931	5 465	4 986	4 387	4 226
	ODLOŽENÝ ŘÁDNÝ TERMÍN	-	628	525	616	563	521	472
	OPRAVNÝ/NÁHRADNÍ (prvomaturanti)	14 484	15 092	12 749	12 533	13 132	12 285	13 020
	OPRAVNÝ/NÁHRADNÍ (ostatní)	-	1 868	1 994	2 148	2 609	2 434	2 326
STAV PO PODZIMNÍM ZO	CELKEM	98 820	104 741	100 196	90 191	85 356	79 195	78 761
	PODÍL PRVOMATURANTŮ	98 820	93 179	88 977	78 695	73 672	68 279	67 670
	ŘÁDNÝ TERMÍN	83 780	79 637	77 297	67 098	60 962	57 926	56 324
	ODLOŽENÝ ŘÁDNÝ TERMÍN	-	2 212	1 885	2 148	2 034	1 932	1 674
	OPRAVNÝ/NÁHRADNÍ (prvomaturanti)	14 484	15 092	12 749	12 533	13 132	12 285	13 020
	OPRAVNÝ/NÁHRADNÍ (ostatní)	-	8 546	8 331	8 355	8 617	8 984	9 417

SPOLEČNÁ ČÁST MATURITNÍ ZKOUŠKY		POČET KONAJÍCÍCH ZKOUŠKU						
		2011	2012	2013	2014	2015	2016	2017
JARNÍ ZO	CELKEM	87 999	92 530	87 338	76 860	71 619	68 877	68 985
	PRVOMATURANTI	87 999	83 892	79 200	68 921	63 912	60 864	60 656
	ŘÁDNÝ TERMÍN	87 999	85 297	80 422	70 223	65 174	62 024	61 668
	ODLOŽENÝ ŘÁDNÝ TERMÍN	-	1 405	1 222	1 302	1 262	1 160	1 012
	OPRAVNÝ/NÁHRADNÍ	-	7 233	6 916	6 637	6 445	6 853	7 317
PODZIMNÍ ZO	CELKEM	18 039	20 645	18 166	17 614	18 080	16 808	17 386
	PRVOMATURANTI	18 039	18 674	16 197	15 493	15 672	14 553	15 236
	ŘÁDNÝ TERMÍN	3 960	4 267	4 081	3 679	3 241	2 978	2 872
	ODLOŽENÝ ŘÁDNÝ TERMÍN	-	383	317	371	324	306	274
	OPRAVNÝ/NÁHRADNÍ (prvomaturanti)	14 079	14 790	12 433	12 185	12 755	11 881	12 638
	OPRAVNÝ/NÁHRADNÍ (ostatní)	-	1 588	1 652	1 750	2 084	1 949	1 876
STAV PO PODZIMNÍM ZO	CELKEM	92 068	96 957	91 722	80 783	75 376	72 304	72 356
	PODÍL PRVOMATURANTŮ	92 068	87 741	83 005	72 168	66 812	63 452	63 205
	ŘÁDNÝ TERMÍN	77 989	74 218	71 620	61 087	55 026	52 490	51 356
	ODLOŽENÝ ŘÁDNÝ TERMÍN	-	1 267	1 048	1 104	969	919	789
	OPRAVNÝ/NÁHRADNÍ (prvomaturanti)	14 079	14 790	12 433	12 185	12 755	11 881	12 638
	OPRAVNÝ/NÁHRADNÍ (ostatní)	-	7 949	7 669	7 511	7 595	7 933	8 362

SPOLEČNÁ ČÁST MATURITNÍ ZKOUŠKY		HRUBÁ NEÚSPĚŠNOST (%)							ČISTÁ NEÚSPĚŠNOST (%)						
		2011	2012	2013	2014	2015	2016	2017	2011	2012	2013	2014	2015	2016	2017
JARNÍ ZO	CELKEM	24,6	28,0	27,5	30,9	32,9	34,2	34,5	16,0	20,4	19,2	22,2	24,4	24,9	25,7
	PRVOMATURANTI	24,6	25,2	24,1	26,6	28,6	28,8	29,5	16,0	17,9	15,8	18,1	20,3	20,1	21,4
	ŘÁDNÝ TERMÍN	24,7	26,6	25,5	28,6	30,9	30,5	31,0	16,0	18,2	16,2	18,6	20,9	20,7	21,9
	ODLOŽENÝ ŘÁDNÝ TERMÍN	-	67,0	70,4	73,7	76,2	77,0	77,7	-	38,9	42,4	46,2	50,8	50,9	52,0
	OPRAVNÝ/NÁHRADNÍ	-	50,6	57,5	64,5	65,0	67,5	63,5	-	46,4	53,5	60,1	59,7	62,6	58,2
PODZIMNÍ ZO	CELKEM	43,6	38,0	41,4	43,5	45,5	57,6	49,8	43,5	36,5	41,3	43,0	44,9	51,8	48,7
	PRVOMATURANTI	43,6	36,0	39,3	41,2	42,5	54,6	46,8	43,5	34,9	39,5	41,3	42,5	49,6	46,5
	ŘÁDNÝ TERMÍN	66,7	66,2	66,1	70,0	72,6	75,1	51,8	49,8	51,1	51,0	55,8	58,1	63,3	60,2
	ODLOŽENÝ ŘÁDNÝ TERMÍN	-	70,5	75,0	72,1	77,1	82,3	54,4	-	51,7	59,0	53,9	60,8	69,9	65,3
	OPRAVNÝ/NÁHRADNÍ (prvomaturanti)	43,4	32,1	37,8	39,0	40,8	48,4	45,5	41,8	30,7	36,3	37,3	39,0	46,6	43,8
	OPRAVNÝ/NÁHRADNÍ (ostatní)	-	58,8	62,9	64,5	68,2	72,4	70,7	-	51,5	55,2	56,5	60,2	65,5	63,6
STAV PO PODZIMNÍM ZO	CELKEM	14,4	15,7	17,1	20,1	21,7	24,4	23,6	8,8	10,5	11,4	13,6	14,9	17,2	16,9
	PODÍL PRVOMATURANTŮ	14,4	12,2	13,1	15,1	16,4	18,1	17,5	8,8	7,6	7,9	9,2	10,3	11,8	11,6
	ŘÁDNÝ TERMÍN	9,5	9,6	10,2	12,3	13,1	13,2	12,4	2,8	3,2	3,2	3,8	3,8	4,2	4,0
	ODLOŽENÝ ŘÁDNÝ TERMÍN	-	50,9	55,6	58,9	62,7	65,7	65,3	-	17,7	20,4	21,0	22,8	28,0	26,4
	OPRAVNÝ/NÁHRADNÍ (prvomaturanti)	43,4	32,1	37,8	39,0	40,8	48,4	45,5	41,8	30,7	36,3	37,3	39,0	46,6	43,8
	OPRAVNÝ/NÁHRADNÍ (ostatní)	-	45,7	52,5	59,2	60,3	64,0	60,3	-	41,6	48,4	54,6	54,9	59,2	55,3

#### 4. Profilová část MZ – přihlášení, konající, hrubá a čistá neúspěšnost

PROFILOVÁ ČÁST MATURITNÍ ZKOUŠKY		POČET PŘIHLÁŠENÝCH						
		2011	2012	2013	2014	2015	2016	2017
JARNÍ ZO	CELKEM	98 762	104 547	99 863	89 833	84 722	74 939	74 213
	PRVOMATURANTI	98 762	93 179	88 926	78 695	73 661	70 007	69 592
	ŘÁDNÝ TERMÍN	98 762	95 857	91 330	81 371	76 273	72 525	71 807
	ODLOŽENÝ ŘÁDNÝ TERMÍN	-	2 740	2 405	2 723	2 675	2 518	2 215
	OPRAVNÝ/NÁHRADNÍ	-	1 766	2 151	2 284	2 380	2 414	2 406
PODZIMNÍ ZO	CELKEM	23 648	26 390	24 128	23 213	23 626	10 332	10 310
	PRVOMATURANTI	23 648	23 601	21 241	20 073	20 083	8 831	8 847
	ŘÁDNÝ TERMÍN	6 029	6 240	6 004	5 513	5 049	4 478	4 321
	ODLOŽENÝ ŘÁDNÝ TERMÍN	-	630	528	618	568	530	484
	OPRAVNÝ/NÁHRADNÍ (prvوماتuranti)	5 644	5 227	5 230	4 784	4 955	4 883	5 010
OPRAVNÝ/NÁHRADNÍ (ostatní)	-	682	797	863	977	971	979	
STAV PO PODZIMNÍM ZO	CELKEM	98 820	104 741	100 196	90 191	85 369	75 174	74 436
	PODÍL PRVOMATURANTŮ	98 820	93 179	88 977	78 695	73 685	70 070	69 627
	ŘÁDNÝ TERMÍN	93 176	90 445	85 893	76 362	71 050	67 450	66 577
	ODLOŽENÝ ŘÁDNÝ TERMÍN	-	2 495	2 147	2 458	2 383	2 263	1 960
	OPRAVNÝ/NÁHRADNÍ (prvوماتuranti)	5 644	5 227	5 230	4 784	4 955	4 883	5 010
OPRAVNÝ/NÁHRADNÍ (ostatní)	-	2 076	2 497	2 672	2 845	2 841	2 849	

PROFILOVÁ ČÁST MATURITNÍ ZKOUŠKY		POČET KONAJÍCÍCH ZKOUŠKU						
		2011	2012	2013	2014	2015	2016	2017
JARNÍ ZO	CELKEM	88 633	87 526	83 086	73 313	68 612	65 640	65 512
	PRVOMATURANTI	88 633	84 531	79 979	70 088	65 377	62 502	62 536
	ŘÁDNÝ TERMÍN	88 633	85 942	81 207	71 396	66 647	63 665	63 557
	ODLOŽENÝ ŘÁDNÝ TERMÍN	-	1 411	1 228	1 308	1 270	1 163	1 021
	OPRAVNÝ/NÁHRADNÍ	-	1 584	1 879	1 917	1 965	1 975	1 955
PODZIMNÍ ZO	CELKEM	9 515	10 006	9 937	9 034	8 775	8 380	8 497
	PRVOMATURANTI	9 515	9 041	8 949	7 964	7 700	7 324	7 452
	ŘÁDNÝ TERMÍN	4 010	4 330	4 173	3 726	3 282	2 999	2 935
	ODLOŽENÝ ŘÁDNÝ TERMÍN	-	385	325	375	328	307	282
	OPRAVNÝ/NÁHRADNÍ (prvوماتuranti)	5 505	5 096	5 101	4 613	4 746	4 632	4 799
OPRAVNÝ/NÁHRADNÍ (ostatní)	-	580	663	695	747	749	763	
STAV PO PODZIMNÍM ZO	CELKEM	92 933	91 996	87 536	77 240	72 139	68 870	68 740
	PODÍL PRVOMATURANTŮ	92 933	88 560	83 981	73 501	68 426	65 262	65 282
	ŘÁDNÝ TERMÍN	87 428	85 016	80 188	70 298	64 993	61 858	61 536
	ODLOŽENÝ ŘÁDNÝ TERMÍN	-	1 553	1 310	1 412	1 316	1 229	1 054
	OPRAVNÝ/NÁHRADNÍ (prvوماتuranti)	5 505	5 097	5 103	4 615	4 749	4 633	4 800
OPRAVNÝ/NÁHRADNÍ (ostatní)	-	1 883	2 245	2 327	2 397	2 379	2 404	

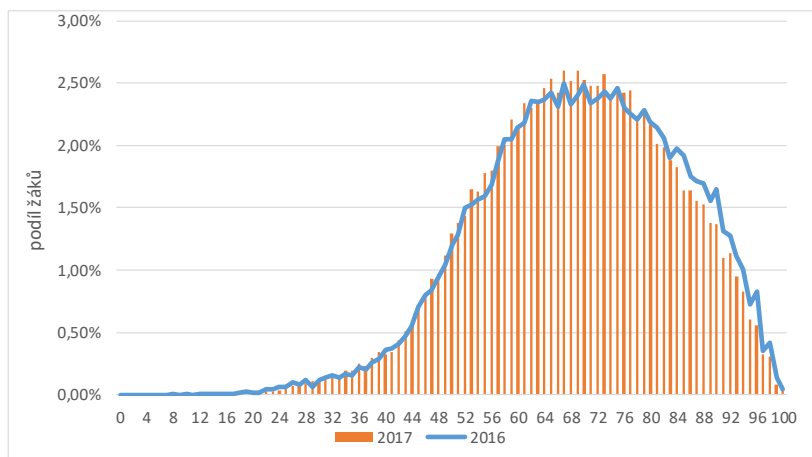
  

PROFILOVÁ ČÁST MATURITNÍ ZKOUŠKY		HRUBÁ NEÚSPĚŠNOST (%)							ČISTÁ NEÚSPĚŠNOST (%)						
		2011	2012	2013	2014	2015	2016	2017	2011	2012	2013	2014	2015	2016	2017
JARNÍ ZO	CELKEM	15,6	15,3	16,3	17,7	18,7	20,1	19,6	5,9	6,7	7,1	7,7	8,4	8,8	9,0
	PRVOMATURANTI	15,6	14,7	15,7	16,7	17,6	17,4	17,0	5,9	6,0	6,2	6,6	7,2	7,5	7,6
	ŘÁDNÝ TERMÍN	15,6	15,9	16,8	18,3	19,2	19,0	18,5	5,9	6,2	6,5	6,9	7,5	7,7	7,9
	ODLOŽENÝ ŘÁDNÝ TERMÍN	-	58,1	59,7	62,8	63,8	64,3	66,0	-	18,6	21,0	22,6	23,7	22,7	26,2
	OPRAVNÝ/NÁHRADNÍ	-	40,4	43,4	46,5	49,1	53,4	53,3	-	33,6	35,2	36,5	38,5	43,2	42,6
PODZIMNÍ ZO	CELKEM	16,0	15,7	17,6	18,6	18,6	40,0	38,3	17,1	20,2	21,7	24,4	25,1	26,1	25,1
	PRVOMATURANTI	16,0	14,7	16,7	17,6	17,5	36,8	35,4	17,1	18,7	20,0	22,8	23,1	23,8	23,3
	ŘÁDNÝ TERMÍN	49,1	48,8	49,7	54,2	56,6	56,0	55,5	23,7	26,4	27,7	32,3	33,2	34,4	34,5
	ODLOŽENÝ ŘÁDNÝ TERMÍN	-	59,2	61,2	61,8	63,7	65,3	63,4	-	33,5	36,9	37,3	37,2	40,1	37,9
	OPRAVNÝ/NÁHRADNÍ (prvوماتuranti)	14,5	15,5	16,8	19,3	20,6	22,2	20,8	12,4	13,3	14,7	16,4	17,1	18,0	17,3
OPRAVNÝ/NÁHRADNÍ (ostatní)	-	44,0	47,6	48,1	53,8	55,8	52,1	-	34,1	37,1	35,7	39,8	42,7	38,5	
STAV PO PODZIMNÍM ZO	CELKEM	7,6	7,7	8,6	10,3	11,1	12,1	11,3	1,8	2,6	2,9	3,5	3,8	4,1	4,0
	PODÍL PRVOMATURANTŮ	7,6	6,8	7,7	9,0	9,6	9,5	8,8	1,8	2,0	2,2	2,6	2,7	2,8	2,8
	ŘÁDNÝ TERMÍN	7,2	7,3	8,1	9,6	10,2	10,0	9,2	1,1	1,4	1,5	1,9	1,8	1,9	1,8
	ODLOŽENÝ ŘÁDNÝ TERMÍN	-	43,7	45,3	49,3	50,7	52,1	52,6	-	9,5	10,4	11,7	10,7	11,9	11,9
	OPRAVNÝ/NÁHRADNÍ (prvوماتuranti)	14,5	15,5	16,8	19,3	20,6	22,2	20,8	12,4	13,3	14,7	16,4	17,1	18,0	17,3
OPRAVNÝ/NÁHRADNÍ (ostatní)	-	31,0	34,5	37,6	41,7	45,3	44,1	-	24,0	27,2	28,5	30,8	34,8	33,8	

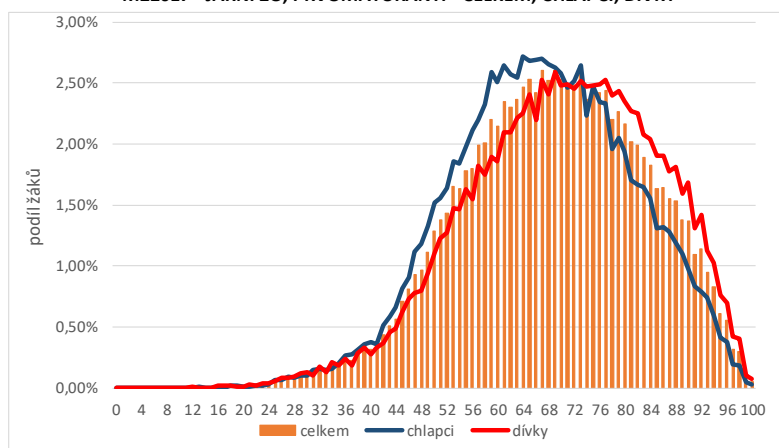
## 5. Výsledky společné části maturitní zkoušky – prvomaturanti

### 5.1. Český jazyk a literatura

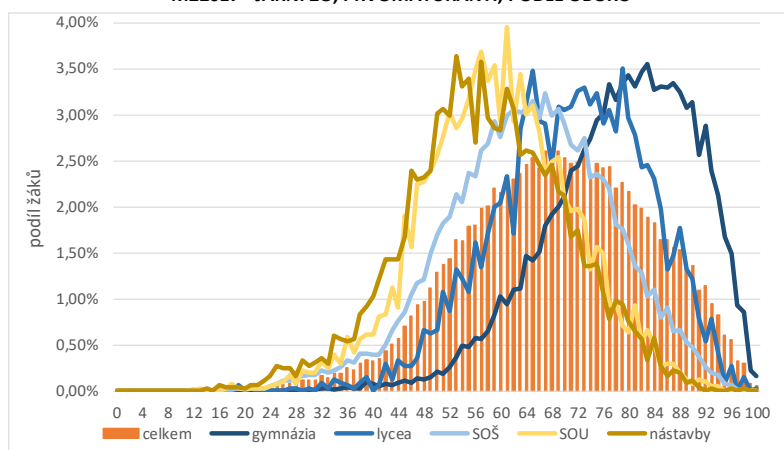
**ČETNOST DOSAŽENÉHO % SKÓRU - Český jazyk a literatura  
MZZ2016 a 2017 - JARNÍ ZO, PRVOMATURANTI**



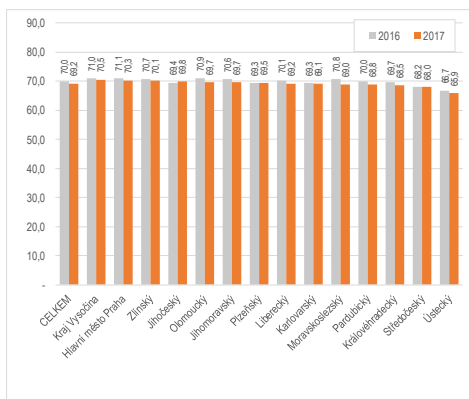
**ČETNOST DOSAŽENÉHO % SKÓRU - Český jazyk a literatura  
MZZ2017 - JARNÍ ZO, PRVOMATURANTI - CELKEM, CHLAPCI, DÍVKY**



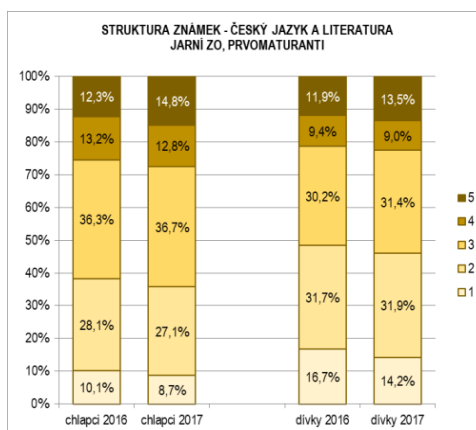
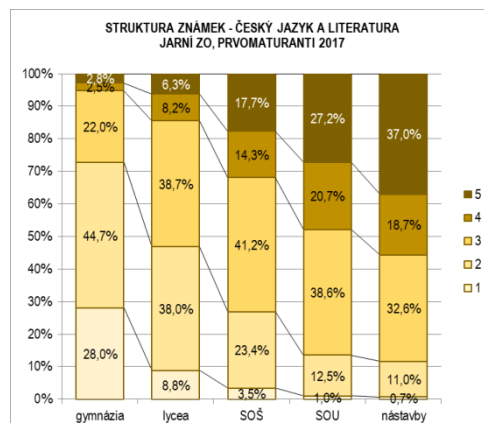
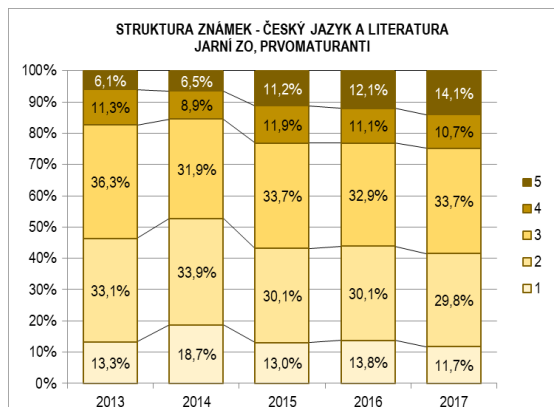
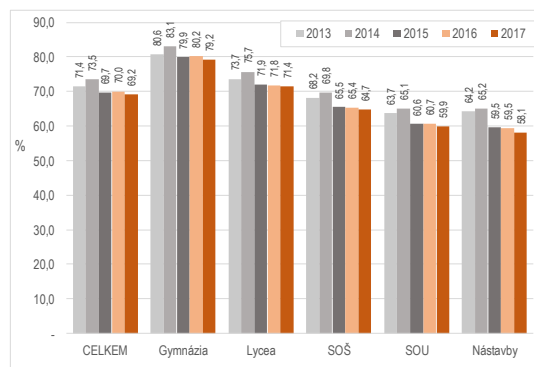
**ČETNOST DOSAŽENÉHO % SKÓRU - Český jazyk a literatura  
MZZ2017 - JARNÍ ZO, PRVOMATURANTI, PODLE OBORŮ**



**PRŮMĚRNÝ % SKÓR - Český jazyk a literatura**  
**JARNÍ ZKŮŠEBNÍ OBDOBÍ, PRVOMATURANTI, PODLE KRAJŮ**

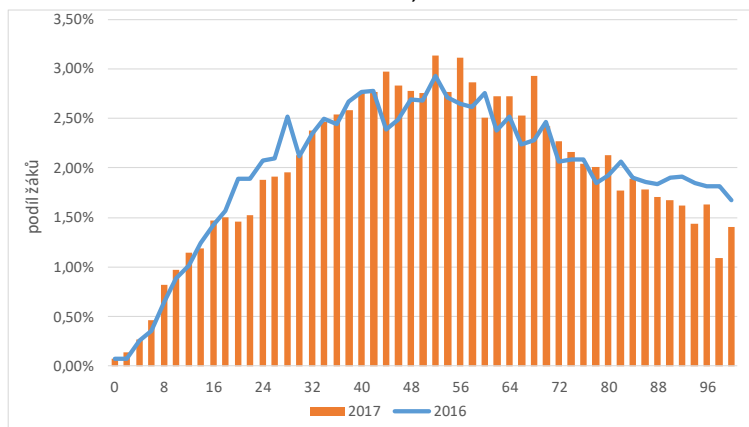


**PRŮMĚRNÝ % SKÓR - Český jazyk a literatura**  
**JARNÍ ZKŮŠEBNÍ OBDOBÍ, PRVOMATURANTI, PODLE TYPU ŠKOLY**

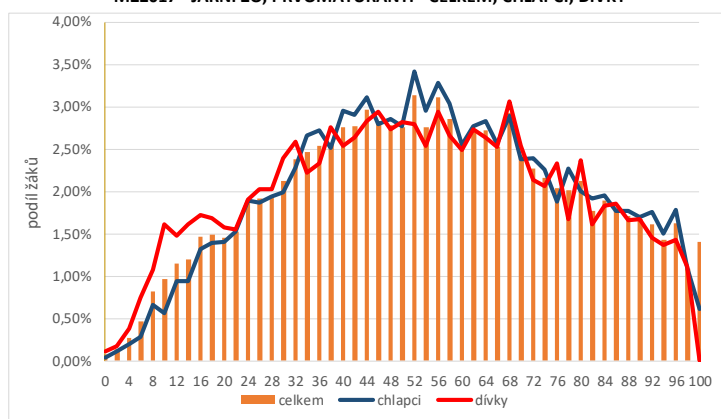


## 5.2. Matematika

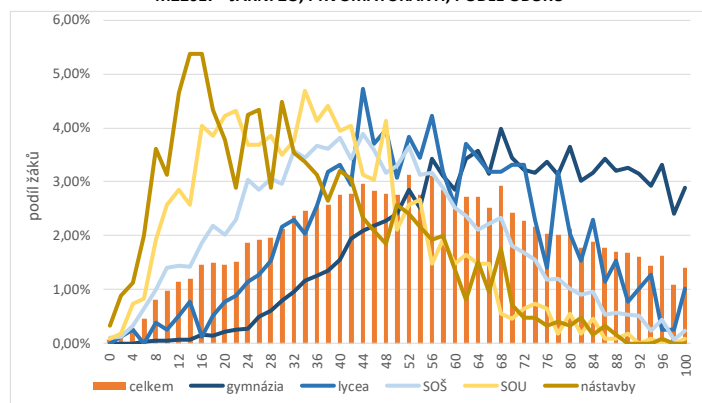
**ČETNOST DOSAŽENÉHO % SKÓRU - Matematika  
MZ2016 a 2017 - JARNÍ ZO, PRVOMATURANTI**



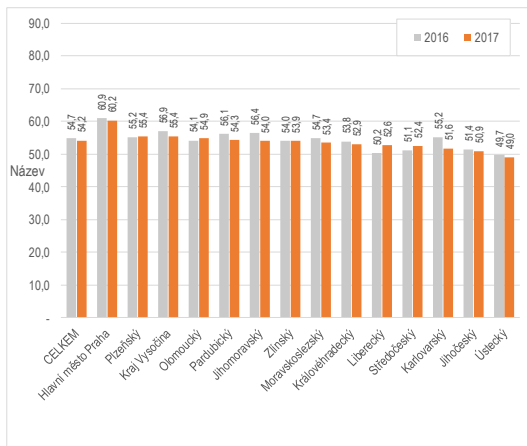
**ČETNOST DOSAŽENÉHO % SKÓRU - Matematika  
MZ2017 - JARNÍ ZO, PRVOMATURANTI - CELKEM, CHLAPCI, DÍVKY**



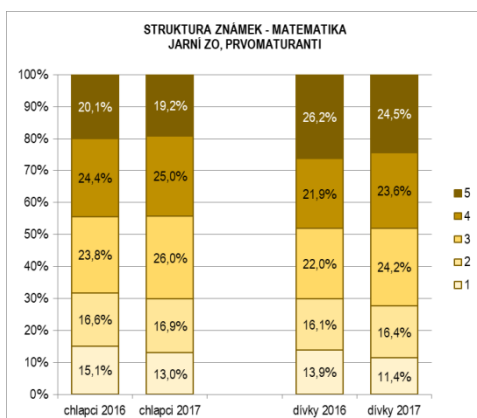
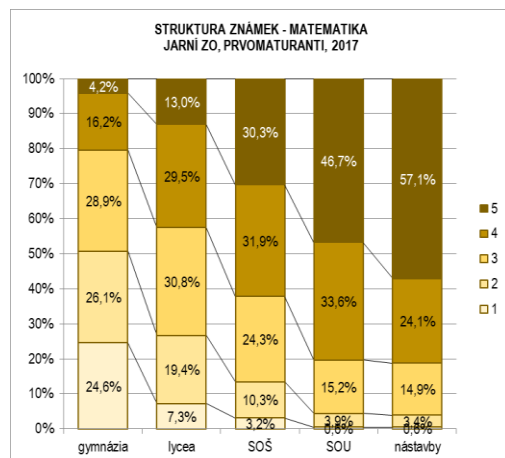
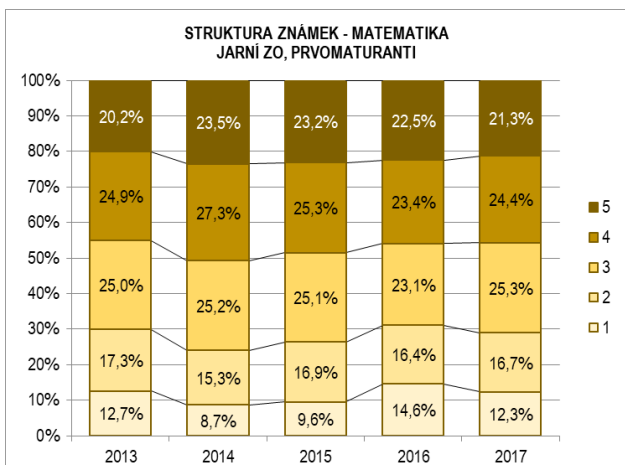
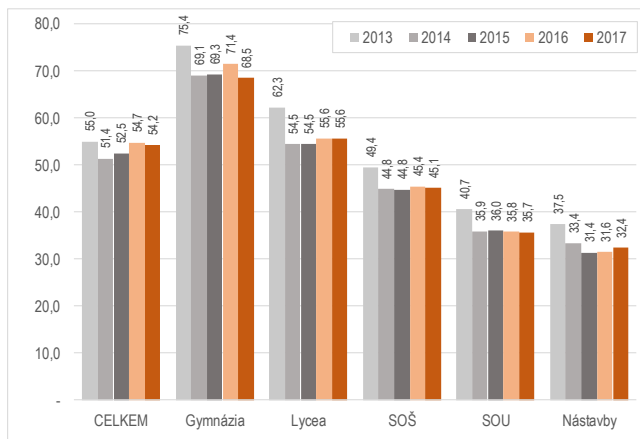
**ČETNOST DOSAŽENÉHO % SKÓRU - Matematika  
MZ2017 - JARNÍ ZO, PRVOMATURANTI, PODLE OBORŮ**



**PRŮMĚRNÝ % SKÓR - Matematika**  
**JARNÍ ZKUŠEBNÍ OBDOBÍ, PRVOMATURANTI, PODLE KRAJŮ**



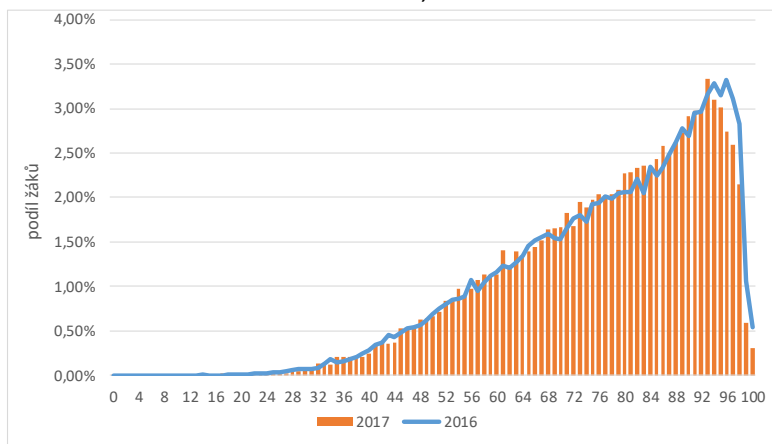
**PRŮMĚRNÝ % SKÓR - Matematika**  
**JARNÍ ZKUŠEBNÍ OBDOBÍ, PRVOMATURANTI, PODLE TYPU ŠKOLY**



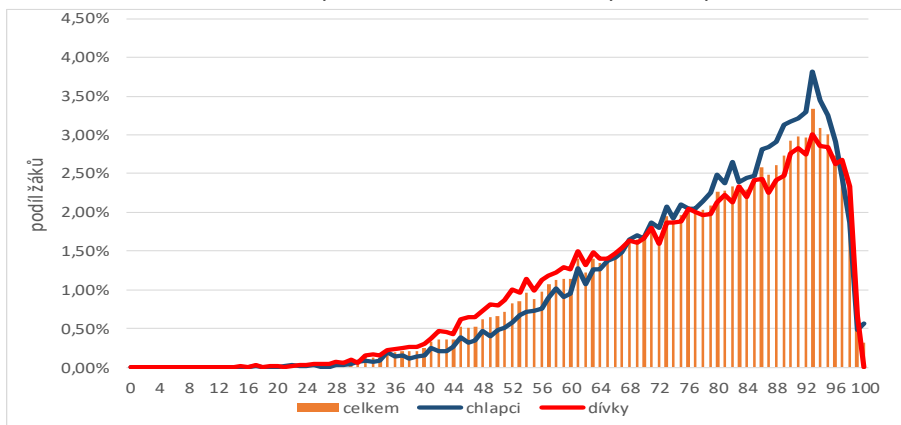


### 5.3. Anglický jazyk

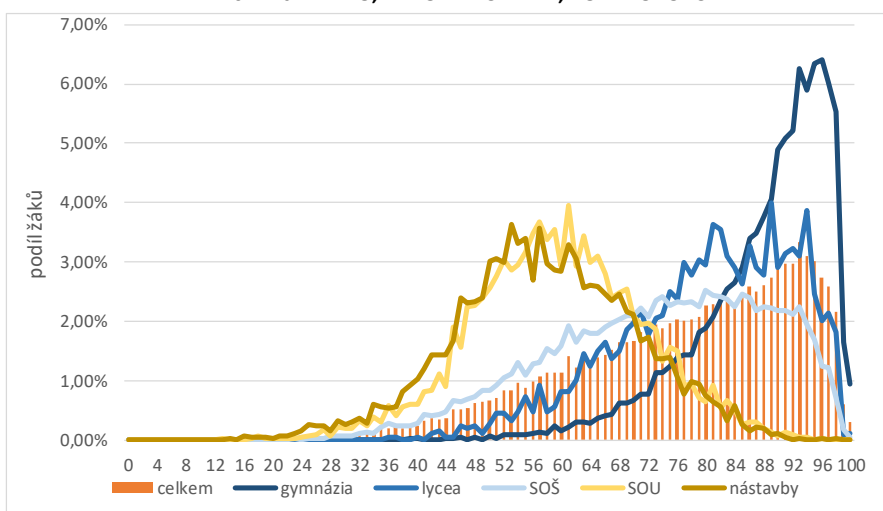
**ČETNOST DOSAŽENÉHO % SKÓRU - Anglický jazyk  
MZ2016 a 2017 - JARNÍ ZO, PRVOMATURANTI**



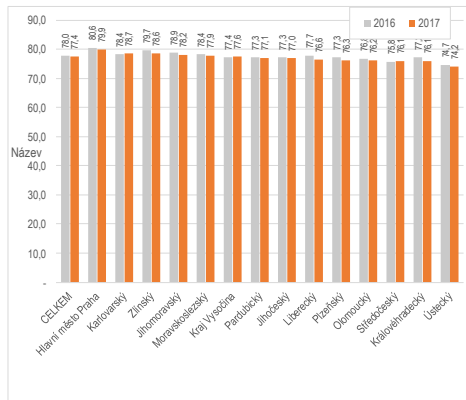
**ČETNOST DOSAŽENÉHO % SKÓRU - Anglický jazyk  
MZ2017 - JARNÍ ZO, PRVOMATURANTI - CELKEM, CHLAPCI, DÍVKY**



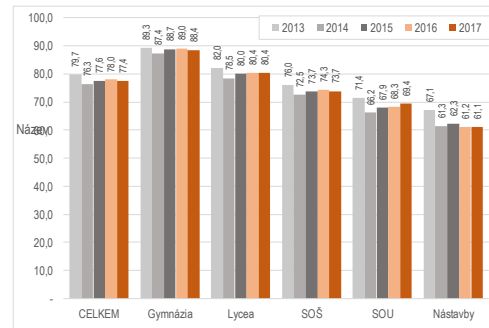
**ČETNOST DOSAŽENÉHO % SKÓRU - Anglický jazyk  
MZ2017 - JARNÍ ZO, PRVOMATURANTI, PODLE OBORŮ**



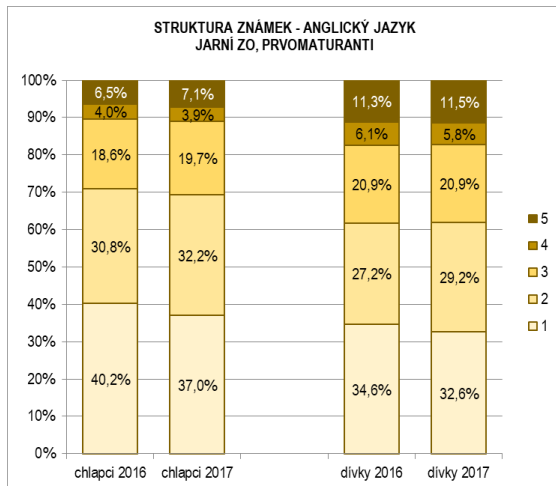
**PRŮMĚRNÝ % SKÓR - Anglický jazyk  
JARNÍ ZKŮŠEBNÍ OBDOBÍ, PRVOMATURANTI, PODLE KRAJŮ**



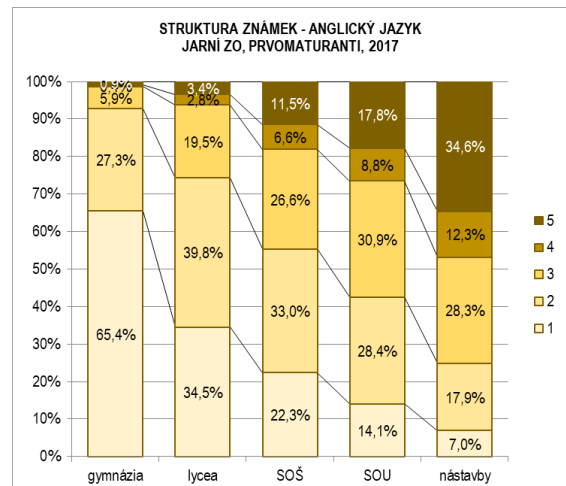
**PRŮMĚRNÝ % SKÓR - Anglický jazyk  
JARNÍ ZKŮŠEBNÍ OBDOBÍ, PRVOMATURANTI, PODLE TYPU ŠKOLY**



**STRUKTURA ZNÁMEK - ANGLICKÝ JAZYK  
JARNÍ ZO, PRVOMATURANTI**

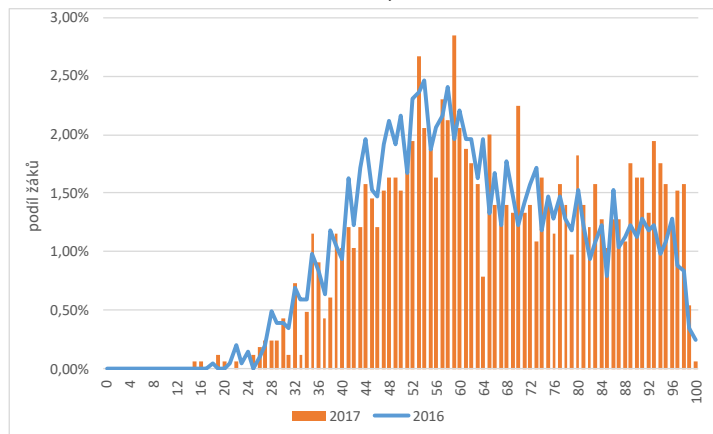


**STRUKTURA ZNÁMEK - ANGLICKÝ JAZYK  
JARNÍ ZO, PRVOMATURANTI, 2017**

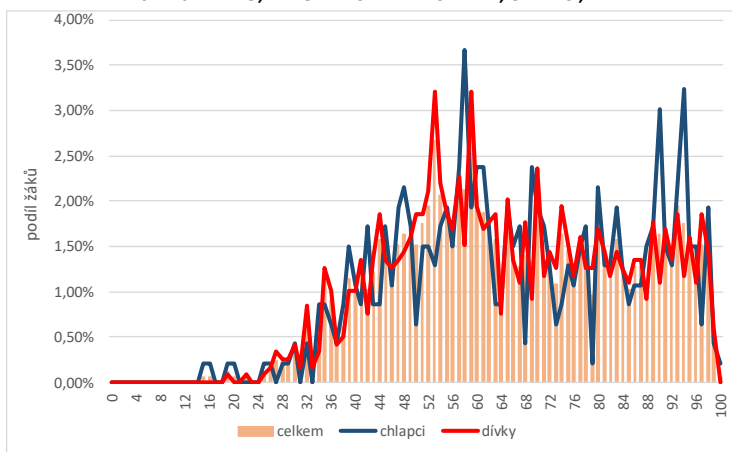


## 5.4. Německý jazyk

**ČETNOST DOSAŽENÉHO % SKÓRU - Německý jazyk  
MZZ2016 a 2017 - JARNÍ ZO, PRVOMATURANTI**



**ČETNOST DOSAŽENÉHO % SKÓRU - Německý jazyk  
MZZ2017 - JARNÍ ZO, PRVOMATURANTI - CELKEM, CHLAPCI, DÍVKY**



**PRŮMĚRNÝ % SKÓR - Německý jazyk  
JARNÍ ZKŮŠEBNÍ OBDOBÍ, PRVOMATURANTI, PODLE KRAJŮ**

